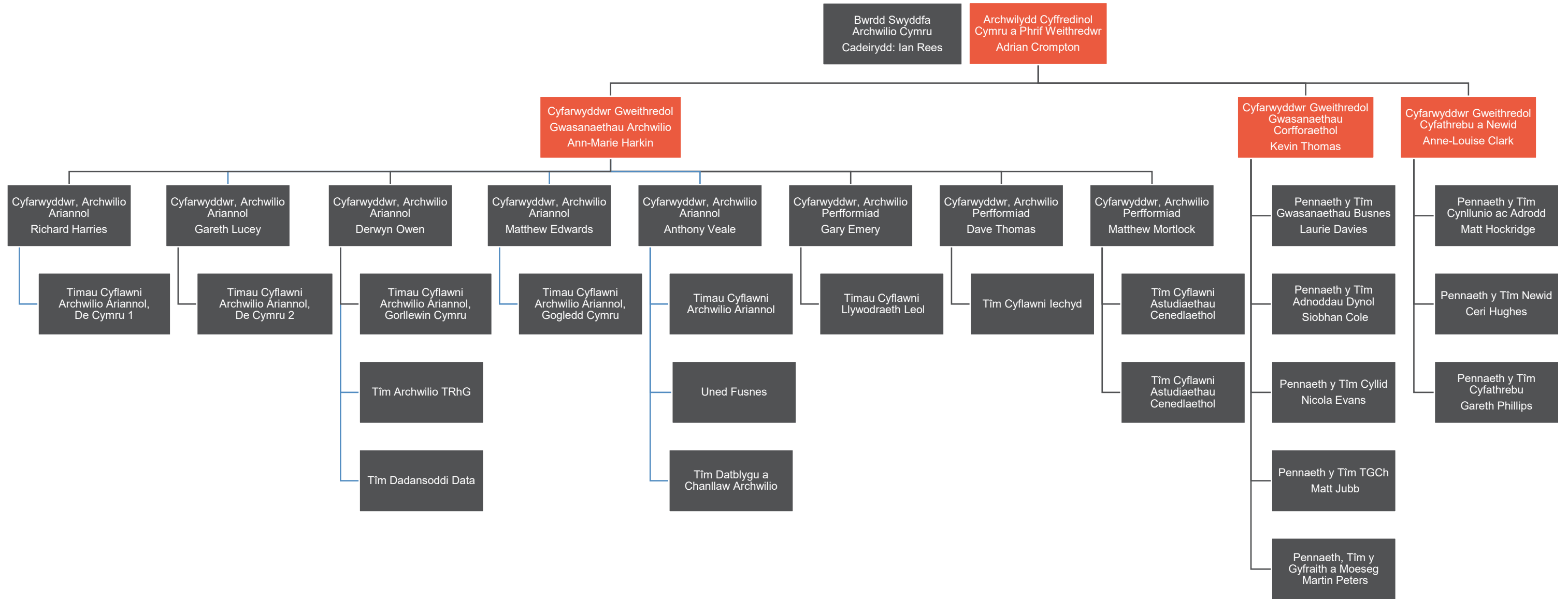


# Siart sefydliad Archwilio Cymru



## Nodiadau:

- Mae'r Archwilydd Cyffredinol a'r Cyfarwyddwyr Gweithredol gyda'i gilydd yn ffurfio'r Tîm Arweinyddiaeth Gweithredol (a amlygir yn oren).
- Dim ond yn rhinwedd ei swydd fel Prif Weithredwr Swyddfa Archwilio Cymru y mae Archwilydd Cyffredinol Cymru yn adrodd i'r Bwrdd. Fodd bynnag, mae'r Bwrdd yn monitro'r modd y mae swyddogaethau'r Archwilydd Cyffredinol yn cael eu harfer ac yn rhoi cyngor i'r Archwilydd Cyffredinol.
- Mae Archwilydd Cyffredinol Cymru a Chyfarwyddwr Gweithredol Gwasanaethau Corfforaethol hefyd yn aelodau o Fwrdd Swyddfa Archwilio Cymru.